

夏休み自然体験教室 ご参加のしおり

<コース名> J日帰り！クワガタ・カブトムシの森林探検隊

(ご自宅控え)

<日程> 2021年8月4日(水)

<基本スケジュール>

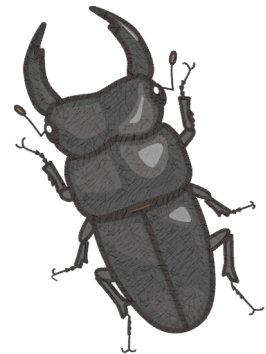
8/4(水)	
8:00	赤池 集合
9:00	栄 集合
10:35	ふれあい広場 到着 ★昆虫採取ハイキング
12:45	昼食
14:00	くわがた村 到着 ★昆虫相撲&講話
16:00	くわがた村 出発
17:15	栄 到着
18:30	赤池 到着

<食事>

- ・昼食
- お弁当持参
- ※空容器は各自持ち帰ります

<スタッフ>

- ・現地引率事務局員
石淵英貴 (イシブチ ヒデタカ)
- ・カウンセラー(キャンプネーム)
カルシファー、マヨ、シーた
グリーン、あぼかど、なすび
(男1名・女5名)



※天候状況によりスケジュールが変更になる場合もありますのでご了承ください。

使用交通機関:オーワ観光バス

飲料提供:中北薬品(株)キスラ

◆◆◆傷害保険について◆◆◆

万一の事故については応急手当をいたします。
その後の責任は傷害保険(下記参照)による補償以外は
負いかねますので予めご了承下さい。
「傷害保険」 補償額 :死亡後遺障害保険金額 1,500万円
入院保険金 2万~20万円 <日額/180日まで>
通院保険金 1万~5万円 <日額/90日まで>

<当日キャンセル/現地緊急連絡先についての連絡先>

TEL 070-8407-9377 (イシブチ)

※緊急時以外のご連絡はお控えください。

プログラム中は電話に出られないことがあります。
その場合は、お手数ですが、後ほどおかけ直しくださいますようお願い致します。

旅行手配:(株)中部キャラバン

集合・解散について

<コース名> J日帰り！クワガタ・カブトムシの森林探検隊

<日程> 2021年8月4日(水)

集合解散場所	(行き)集合時間	(帰り)集合時間	場所
赤池	8:00	18:30	赤池駅北・日進赤池郵便局向かい
栄	9:00	17:15	地下鉄栄・10A出口 テレビ塔西側 CTV錦ビル前

※使用交通機関: オープン観光バス

※道路に駐車されますと子供たちのバス到着にも支障をきたす事となりますので、
送迎の場合は近隣パーキングをご利用ください。

<赤池集合場所地図> ※★マークが集合場所となります。



【アクセス】

<名古屋市方面より>
名古屋市営地下鉄鶴舞線「赤池」駅
徒歩 5分

<豊田市方面より>
名鉄「赤池」駅下車 徒歩 5分

※グーグルマップにて【日進赤池郵便局】を検索

<栄集合場所地図>



【アクセス】

名古屋市営地下鉄東山線・名城線
「栄」駅下車
10A出口を出てすぐ(河合楽器前)

★現地の様子や、帰りのバスの
運行状況をLINEのタイムライン
にてアップいたします。

※グーグルマップにて【CTV錦ビル】を検索